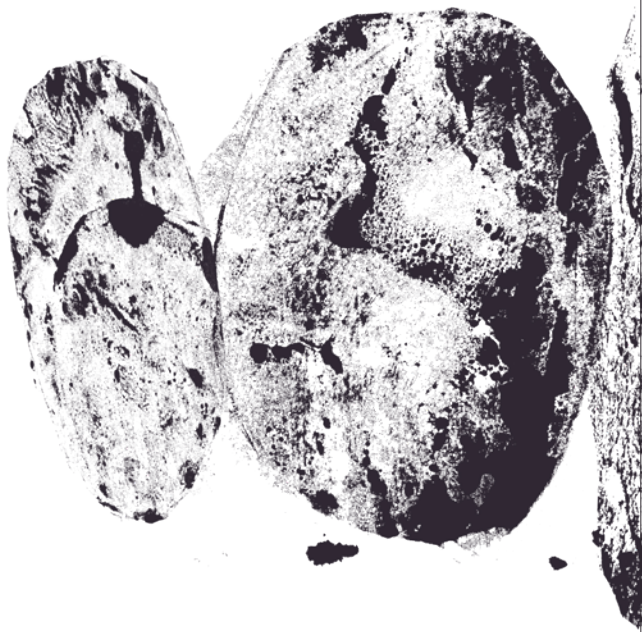


花
紫



HANAMURAKI





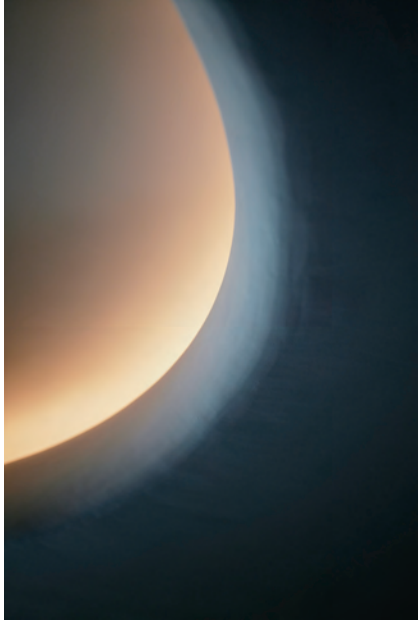
山紫水明

悠久を生きる山々と穏やかな溪谷。
移り変わるひかりに染まる紫雲とせせらぎ。
不二の景色をうむ自然の中で、受け継がれて
きた安らぎと新たな趣を伝える。



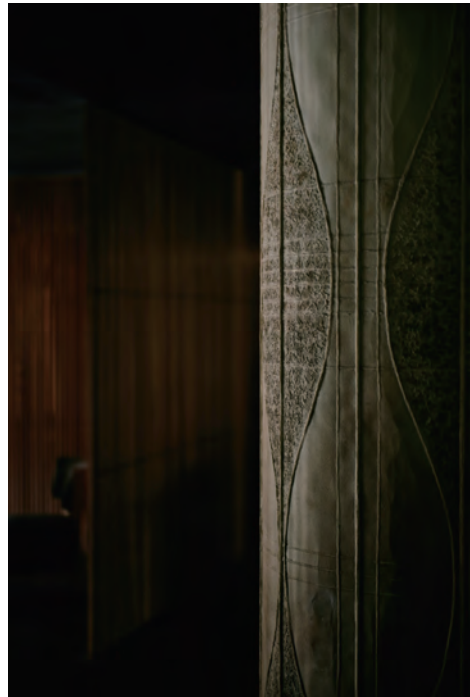














包みこむ土地

遡ること今から一三〇〇年。大僧正行基が空をたなびく紫雲を手がかりに山中温泉の源泉を発見したと伝えられています。その後、万病に効く癒しの湯と知られた山中温泉は、古来より様々な人と文化を包みこみながら豊かな文化を育んできました。

新しさを持ち込む

明治三十五年、花紫の前身である山田屋が誕生しました。創業当時には稀であった内湯を備えた宿として、多くの方々にご愛顧いただきました。その後も時代に合わせたおもてなしを模索しながら、新たな文化を山中温泉へと持ち込みました。

Bringing Something New

The ryokan that preceded Hanamurasaki, Yamadaya, was established in 1902 with its own hot spring baths. That was rare at the time (guests of other ryokan frequented the public hot spring at the center of town), so Yamadaya became a popular destination. Since then, we've continued to innovate and adapt our hospitality to changing times.

A Land that Embraces

It is said that the historic figure Gyoki discovered Yamanaka's hot springs over 1300 years ago by following purple clouds trailing in the sky. The hot spring became known for curing all kinds of ailments, so travelers came from far and wide to bathe in the healing water. Since ancient times, the town of Yamanaka Onsen has welcomed people from many cultures.



未来へ紡ぐ

山田屋の時代を経て、私たちは花紫へと屋号を改めました。この名は、山中温泉の歴史を踏まえながら、地域の美しさを讃える言葉「山紫水明」に由来します。これからも、新たな文化を育み、伝えるという意思を引き継ぎ、私たちは歩み続けます。

Connecting the Past with the Future

In 1984 Yamadaya was rebuilt in our current location, and renamed Hanamuirasaki. The name Hanamuirasaki is related to the idiom "Sanshi Suimei," which captures the fleeting beauty of natural scenery—a once in a lifetime encounter with a moment in nature. It expresses our connection to Yamanaka's history and landscape. We continue to nurture and pass on culture.

客室

— Guest Rooms

趣きに臨む

松尾芭蕉がおくのはそ道で語った鶴仙溪。花紫では全ての客室で、その姿をご覧いただけます。俳聖も感嘆した自然の雄大さを取り入れた館内には、山中温泉ならではの穏やかな時間が流れます。古からの趣きと現代の快適性が織りなす癒しの空間で、心身ともにおくつろぎください。

Fusion of Architecture and Nature

From every room, you can see Kakusenkei gorge. The grandeur of nature and a sense of serenity that can only be found in Yamanaka Onsen flows through the guest rooms. We encourage guests to relax their bodies and minds in the healing space, where ancient elegance and modern comfort are woven together.



伝統と革新を繋ぐ

旬の献立と粋な器から、石川の風土が詰まった一皿を振る舞います。本格懷石に加え、お客様一人ひとりの趣向で選べるアラカルト懷石や、多彩な飲み物とのペアリングもご提案しております。日本食の伝統と哲学に基づき、現代の創意を取り入れた新しい食体験を。

Tradition and Innovation

We serve dishes imbued with the climate of Ishikawa. Our chic seasonal menu is available as a kaiseki course meal, or a la carte so guests can choose according to their tastes and dietary restrictions. We offer beverage pairings including sake, wine, beer, and tea. This dining experience is rooted in the traditions and philosophy of Japanese cuisine, while incorporating contemporary creativity.



分かち合う場

茶房は、茶を通じ自己や相手とゆっくり対話する特別な場です。煎茶や加賀棒茶、和紅茶、お茶のカクテルである茶酒などを、作家と共作した唯一無二の茶器と合わせて提供しております。奈良時代から続く茶の湯という日本固有のもてなしを、洗練された現代の様式でお愉しみください。

A Place to Share

Our sabo, or tea room, is a special place where guests can peacefully commune with themselves and others. We offer a selection of teas, including sencha, Japanese black tea, Kaga bocha (a local variety of roasted twig tea), and even tea cocktails, all served using one-of-a-kind tea utensils created in collaboration with artists. We hope to create a moment of connection through our unique modern style of tea experience.



交通 — Access

山中温泉は石川県の南西部にある加賀市に位置し、豊かな自然と独自の文化を残しています。これは、石川県という土地の特徴でもあります。花紫でのひと時と共に、県内に受け継がれる日本の古来の姿もご覧いただけます。

送迎のご案内

当館では加賀温泉駅間の無料送迎を承っております。お車でお越しの場合は、直接当館の玄関先にお越しください。

Yamanaka Onsen is located in Kaga City, in the southwestern corner of Ishikawa Prefecture, a mountainous region near the Japan Sea. Ishikawa is known for retaining rich traditional culture and pristine natural scenery. Guest of Hanamurasaki can enjoy a traditional yet contemporary Japanese atmosphere cultivated through generations.

Shuttle Service

We offer free transportation between Kaga Onsen Station and the ryokan. If you arrive by car, please come directly to the ryokan's main entrance.







花
紫

住所

〒九二二〇二一四 石川県加賀市山中温泉東町二丁目ホ一七一

電話番号

〇七六一七八一〇七七

駐車場

正面玄関へお越しくださいませ。係りの者のご案内致します。

チェックイン

十四時（※最終チェックイン 十八時）

チェックアウト

十一時

ウェブサイト

www.hana-mura.com

Address	1-Ho17-1, Higashimachi Yamanaka Onsen, Kaga, Ishikawa, Japan 922-0114
Tel	+81-761-78-0077
Parking	Our staff will guide you from the ryokan entrance to the parking area. There is no charge for guest parking.
Check-in	14:00 (*Last check-in at 18:00)
Check-out	11:00
Website	www.hana-mura.com

